



**ICDL**  
The Digital Skills Standard

**E** **ดิจิทัล**  
กองทุน  
กองทุนพัฒนาดิจิทัลเพื่อเศรษฐกิจและสังคม

โครงการต้นแบบระบบการอบรมกลุ่มหลักสูตร  
**ทักษะดิจิทัลพื้นฐานที่จำเป็นและทักษะขั้นสูงเฉพาะทาง**  
เพื่อพัฒนาศักยภาพบุคลากรดิจิทัลทางการศึกษา ในบริบทประเทศไทย

---

**การอบรมผู้คุมสอบ**

## 1.วัตถุประสงค์ของโครงการ

**เพื่อเป็นต้นแบบในการพัฒนาทักษะ  
ดิจิทัลให้แก่อาจารย์และนักศึกษาใน  
กลุ่มมหาวิทยาลัยราชภัฏได้ระดับ  
มาตรฐานสากลอย่างมีประสิทธิภาพ  
และประสิทธิผลสำหรับภาคการศึกษา**



# กลุ่มเป้าหมาย มหาวิทยาลัยราชภัฏ 38 แห่ง

อาจารย์ (คน)

**625**

นักศึกษา (คน)

**20,000**



# ผลลัพธ์การดำเนินงาน

## พัฒนาและจัดสอบครอบคลุมทั้ง 38 ราชภัฏ

ภายในระยะเวลา 350 วัน โดยทำงานร่วมมือกันระหว่างศูนย์ IT ของมหาวิทยาลัยราชภัฏแต่ละแห่ง

1

กลุ่มที่ 1

ครู 100

นักศึกษา 5,000

2

กลุ่มที่ 2

ครู 300

นักศึกษา 10,000

3

กลุ่มที่ 3

ครู 225

นักศึกษา 5,000

4

Certificate

+

Evaluation Report

# หลักสูตรสำหรับ 2 กลุ่มเป้าหมาย

## สำหรับอาจารย์



หลักสูตร **Application Essentials**



หลักสูตร **Computer & Online Essentials**



หลักสูตร **Online Collaboration**



หลักสูตร **ICT in Education**

## นักศึกษา



หลักสูตร **Application Essentials**



หลักสูตร **Computer & Online Essentials**



**The Digital Skills Standard**

# Invigilator Training

ICDL Thailand

- ✓ Learning Process & Tools
- ✓ Invigilating Process



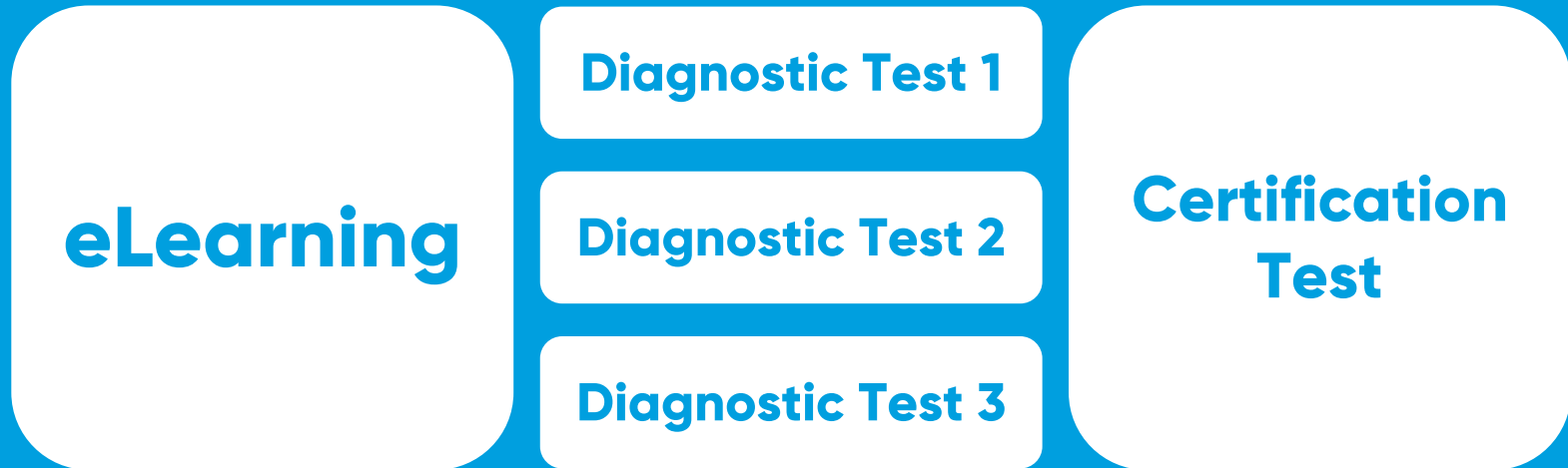
The Digital Skills Standard

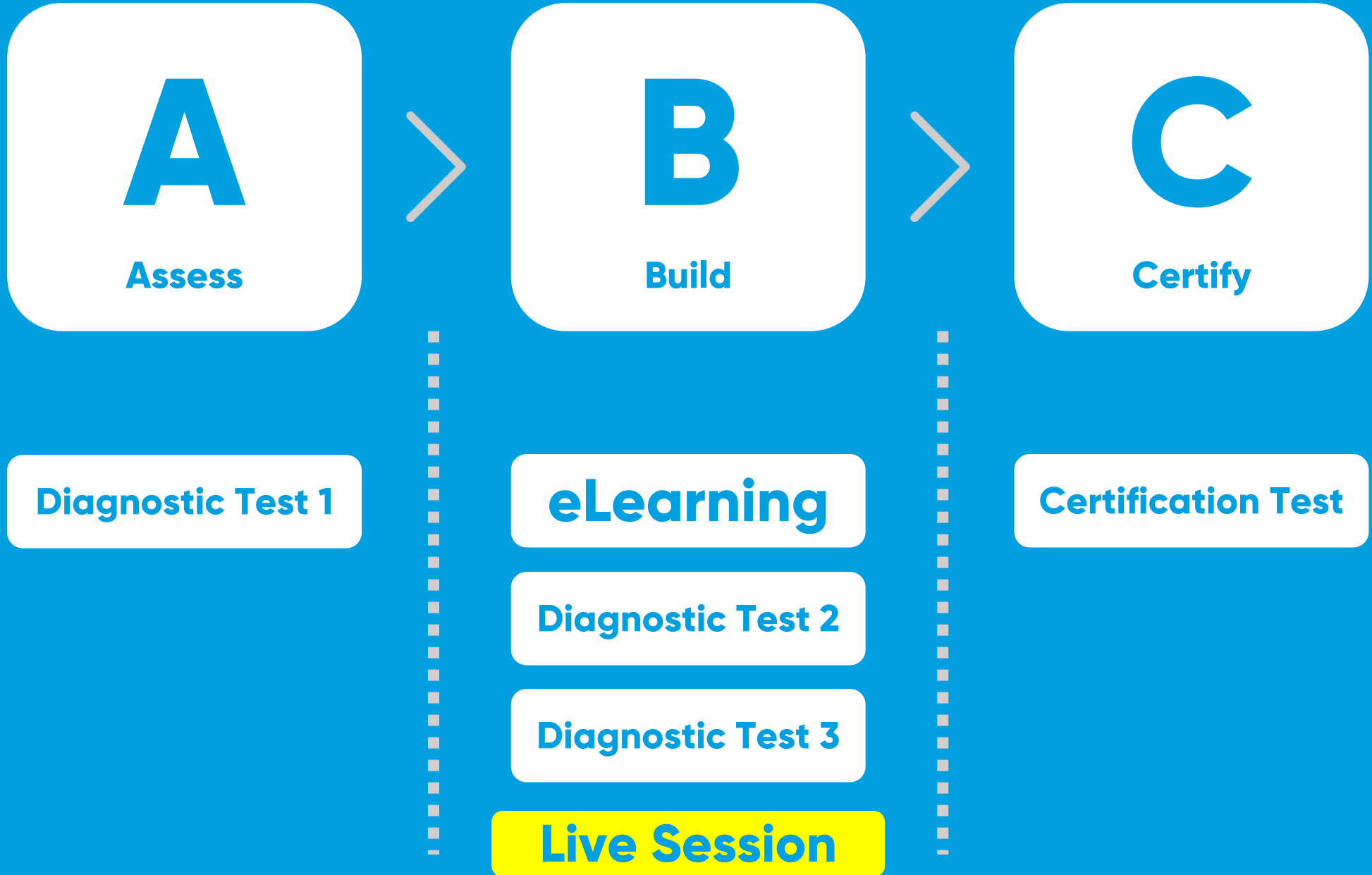
# Learning Process & Tools

# Learning Process & Tools









# Congratulations!

## You are ICDL Certified

Successfully completing an ICDL module is an achievement that is recognized internationally and valued by employers across the globe.

By now you will have received your ICDL Digital Badge or Profile Certificate, certifying your ICDL achievement so far.

ICDL digital badges and certificates are made for sharing!

- View your badge or certificate
- Email a badge or certificate
- Share a url to a badge or certificate
- Share a badge or certificate on social media
- Add to your LinkedIn Profile
- Easily verified
- Use a badge in a signature
- Download a certificate





The Digital Skills Standard

# Invigilating Process



The Digital Skills Standard

# Invigilating Process

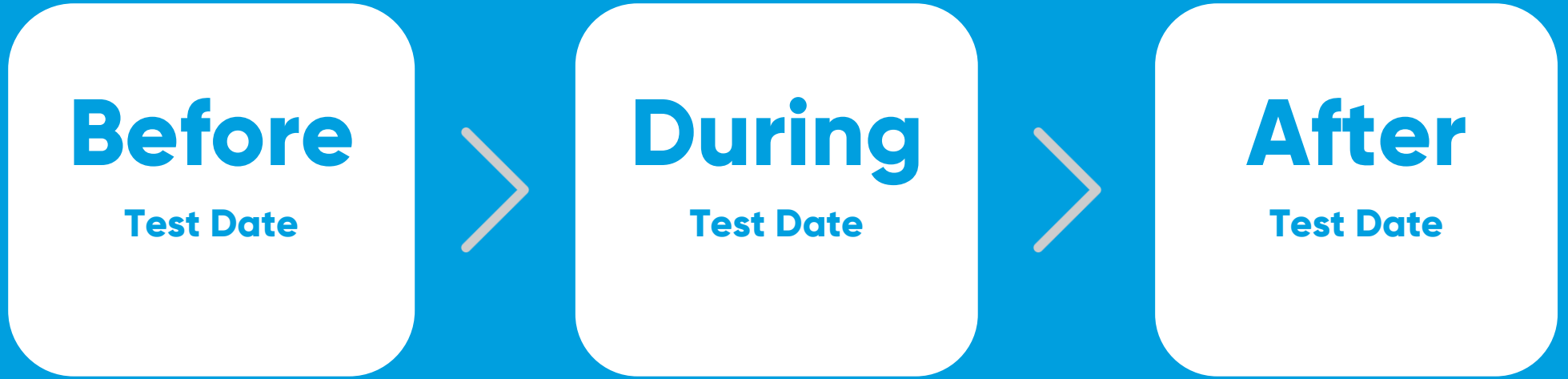


# Before

## Test Date

1. ห้องสอบ
2. เครื่องคอมพิวเตอร์
3. เอกสารที่เกี่ยวข้อง
4. Platform เชื่อมต่อเพื่อควบคุมการสอบ





# During

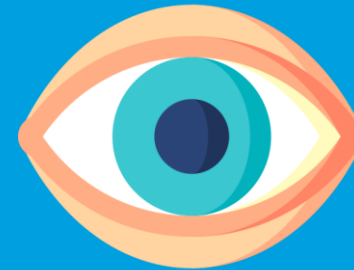
Test Date



การวางตัวที่  
เหมาะสมและการ  
แต่งการที่เรียบร้อย



การรับลงทะเบียน  
ตรวจสอบเอกสาร  
และยืนยันตัวตน  
ผู้สอบ



ช่วยให้ผู้สอบเข้าถึง  
ข้อสอบได้อย่าง  
ถูกต้อง  
และควบคุมการสอบ  
ตลอดเวลาเพื่อไม่ให้  
เกิดการทุจริต



ปัญหา  
ที่พบบ่อย





# After

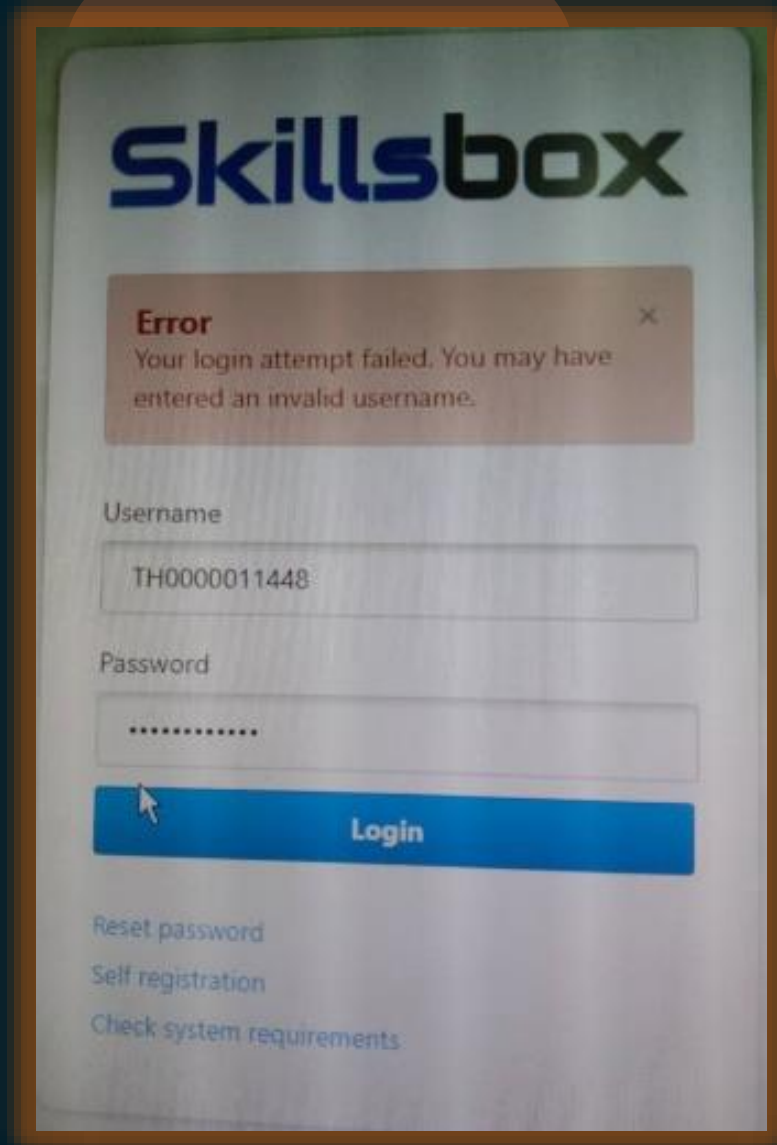
Test Date



จัดทำรายงานปัญหาที่  
พบระหว่างการสอบ

หากเป็นปัญหาด้าน  
เทคนิคที่ไม่สามารถ  
แก้ไขได้ในช่วงเวลา  
การสอบ

\*ผู้คุมสอบต้อง  
บันทึกภาพหน้าจอที่  
แสดงปัญหาและ  
รายละเอียดเกี่ยวกับ  
ปัญหาที่เกิดขึ้น



## Login fail

\*\*\*\*\*

เกิดจากการกรอก username หรือ password ที่ได้รับไม่ถูกต้อง หากกรอกผิด 6 ครั้ง ระบบจะล็อคทำให้ไม่สามารถเข้าสู่ระบบได้

ขอให้ท่านติดต่อเจ้าหน้าที่เพื่อดำเนินการแก้ไข

The screenshot shows the ATLASCloud interface with a 'Running System Requirements' page. A 'Pop-ups blocked' dialog box is overlaid on the page, displaying the following content:

Pop-ups blocked:

- <https://demo.pSIONline...hoenix/ts/sysreq/size.jsp>

Always allow pop-ups and redirects from <https://demo.pSIONline.com>

Continue blocking

Buttons: Manage, Done

Background page content includes: ATLASCloud logo, 'Running System Requirements' title, a table of system requirements (Operating System, Screen Resolution, Browser, etc.), and a 'Continue' button.

# Pop-ups blocked

\*\*\*\*\*

ผู้สอบต้องอนุญาตให้  
เว็บไซต์ใช้ฟังก์ชัน  
Pop-ups ได้

Something is preventing this action from being performed. Most likely a dialogue box is open or a cell is being edited. Please close any open dialogue box or confirm any cell changes, then try the action again.

Close

# After

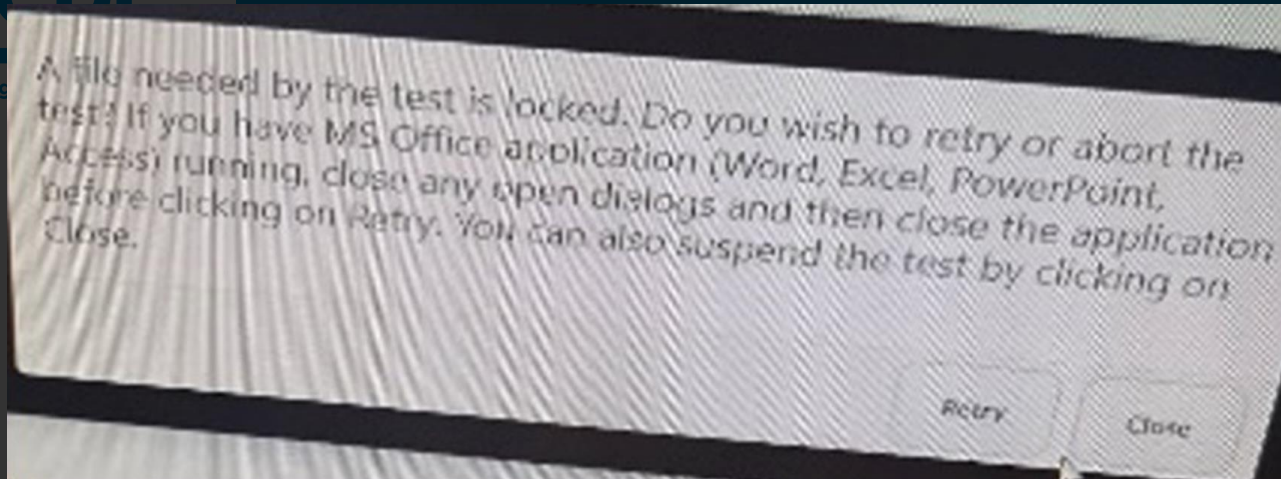
Test Date

Something is preventing this action from being performed. Most likely a dialogue box is open or a cell is being edited. Please close any open dialogue box or confirm any cell changes, then try the action again.

## Unfinished cell

\*\*\*\*\*

ส่วนใหญ่จะเกิดเมื่อตอนผู้สอบแสดงวิธีทำในโปรแกรม Spreadsheets โดยเมื่อแสดงวิธีทำ/คีย์ข้อมูลหรือสูตรเสร็จ ผู้สอบต้องกด Enter หรือคลิกไปที่ cell อื่นเพื่อเป็นการยืนยันคำตอบตนเอง ก่อนกด Answer



A file needed by the test is locked. Do you wish to retry or abort the test: If you have MS Office application (Word, Excel, PowerPoint, ACCESS) running, close any open dialog and then close the application before clicking on Retry. You can also suspend the test by clicking on Close

## System crash

\*\*\*\*\*

ส่วนใหญ่เกิดจากการเรียกไฟล์หรือรับระบบขัดข้อง ขอให้ผู้สอบปิดหน้าต่างโปรแกรมอื่นๆ ที่ไม่เกี่ยวข้องกับการสอบ จากกด Close เพื่อออกและกดเข้าไปทำข้อสอบใหม่ (ระบบจะต่อจากข้อเดิมที่ขัดข้อง)

# ห้องสอบ (Testing Lab)

- ✓ **มีทางออกฉุกเฉินที่เห็นได้ชัดเจน**  
Emergency exit (where applicable) must be clearly visible
- ✓ **มีระบบความปลอดภัยจากอัคคีภัยและเครื่องดับเพลิงต้องใช้งานได้**  
Fire-safety systems and fire-extinguishers must be fully operational
- ✓ **มีระบบความปลอดภัยในงานติดตั้งอุปกรณ์ไฟฟ้า**  
Electrical installations must be secure
- ✓ **ห้องสอบมีแสงสว่างเพียงพอ**  
Lighting in the room/lab must be adequate
- ✓ **ห้องสอบมีความสะอาดและมีอากาศถ่ายเท**  
Room/lab must be clean and well ventilated
- ✓ **เครื่องคอมพิวเตอร์มีระยะห่างระหว่างกันไม่ต่ำกว่า 75 cm**  
Distances between adjacent PCs must not be less than seventy-five centimetres (75cm)
- ✓ **อุปกรณ์ต่างๆ พร้อมใช้งานตามปกติ เช่น เครื่องฉายภาพ ไมค์โครโฟน ลำโพง**

\* ควรมีการวาง Rollups หรือ Backdrop ของ ICDL ที่ผู้สอบ/เจ้าหน้าที่สามารถมองเห็นได้ชัดเจน

\* ควรเตรียมโต๊ะ/บริเวณลงทะเบียนก่อนเข้าห้องสอบ

\* ผู้สอบ 25 คน ต้องมีผู้คุมสอบอย่างน้อย 2 คน



# ขอต้อนรับสู่การทดสอบทักษะ ดิจิทัลมาตรฐานสากล IC DL





## HARDWARE



- Personal Computer (PC)
- Laptop
- All in One



- Tablet
- Smartphone

## OPERATING SYSTEM



- Microsoft Windows 7/8/10/11 (32 and 64-bit)
- Apple Mac OS (and Mac OS X) 10.5.x, 10.6.x  
\*\*\* (no support for in-application tests)

## MINIMUM SYSTEM REQUIREMENTS

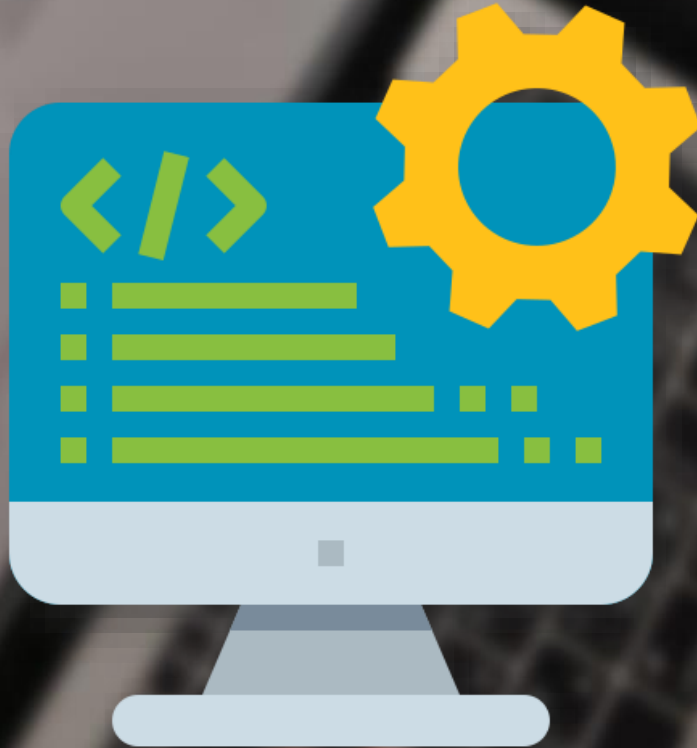


- CPU : 3 GHz processor
- RAM : 3GB RAM

## INTERNET SPEED



- Download speed requirements are dependent on the number of concurrent users and usage patterns. As a rough guide, we recommend at least 512 Kbit/s per user, but no less than 10 Mbit/s of total available capacity \*

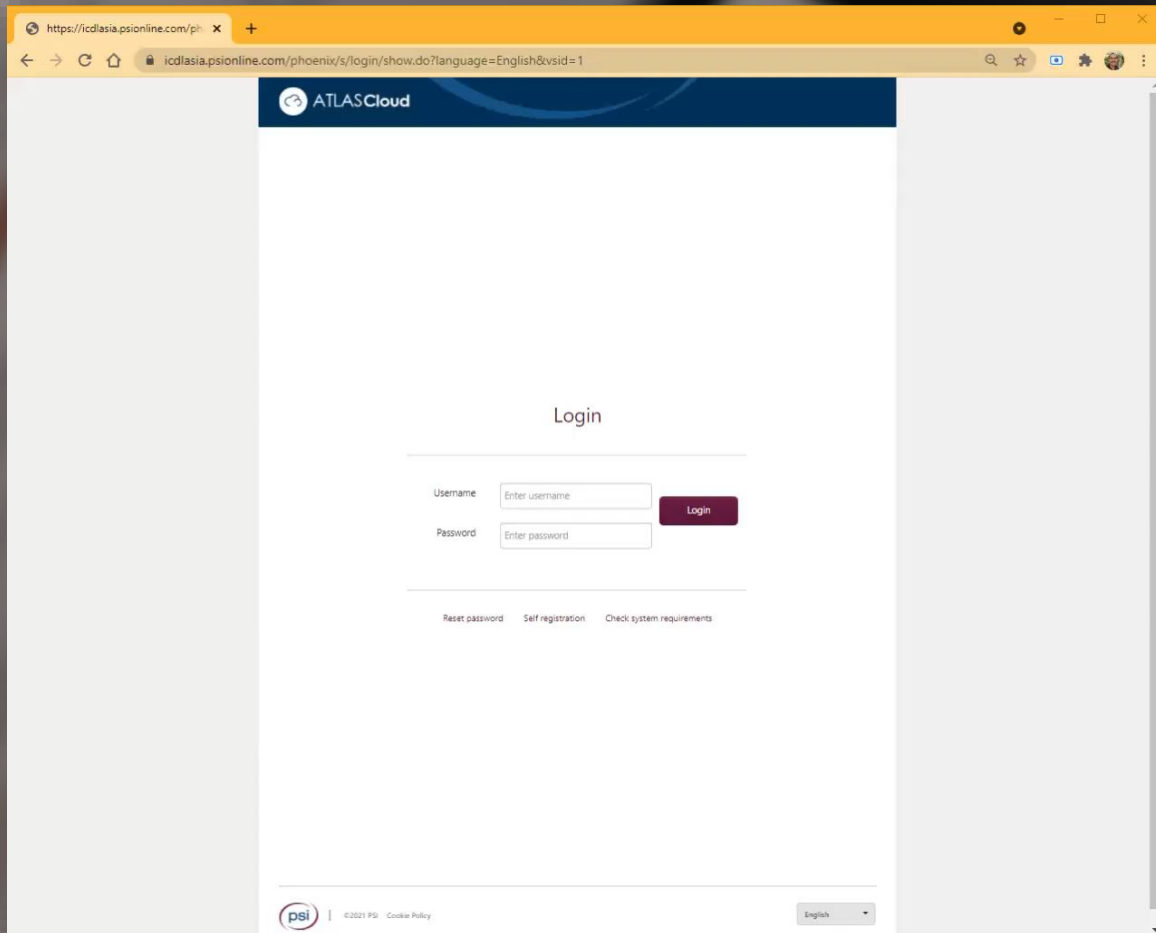


## APPLICATION

- ✓ ในแต่ละรายวิชาของ ICDL ต้องการโปรแกรมประยุกต์ที่ใช้ในการสอบแตกต่างกันออกไป แต่โดยทั่วไปรายวิชาส่วนใหญ่ต้องการใช้เพียง Microsoft Office (ตั้งแต่เวอร์ชัน 2013 เป็นต้นไป) และ Microsoft 365 ก็เพียงพอ
- \* **เน้นย้ำ\*** ผู้สอบต้องใช้โปรแกรมประยุกต์ที่มีลิขสิทธิ์ถูกต้อง เพื่อเป็นการหลีกเลี่ยงปัญหา/อุปสรรคระหว่างการสอบ)

 Office





## ขั้นตอนการตรวจสอบความพร้อมของ เครื่องคอมพิวเตอร์โดยระบบอัตโนมัติ

ท่านสามารถทำการตรวจสอบความพร้อมของคอมพิวเตอร์ของท่านอย่างรวดเร็วได้ โดยปฏิบัติตามนี้



**ขั้นตอนที่ 1** เข้าสู่เว็บไซต์ <https://asia.skillsbox.com/> (เข้าผ่านทาง Chrome Browser)



**ขั้นตอนที่ 2** เลือกกดที่ "Check System Requirement" ที่อยู่บริเวณมุมขวาล่าง



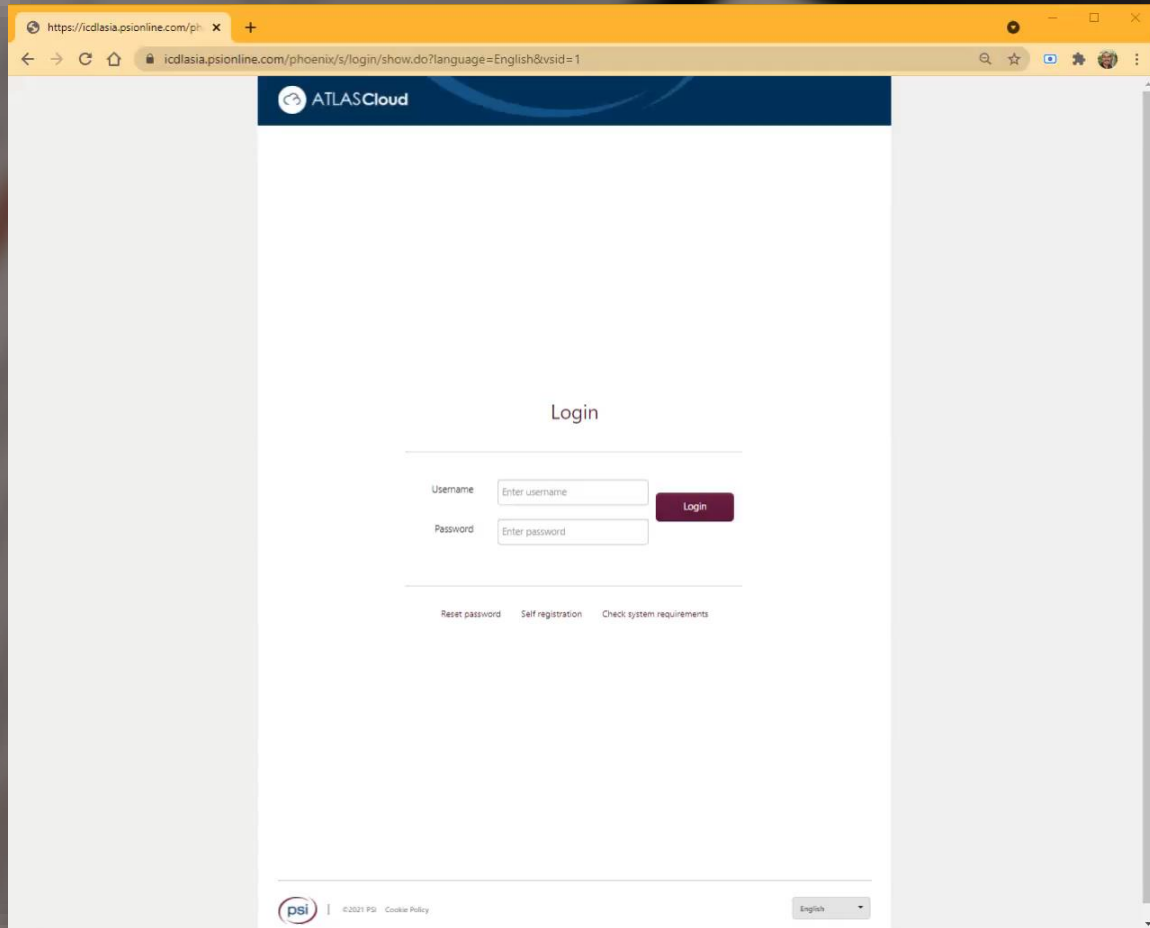
**ขั้นตอนที่ 3** เลือกกดรายการตรวจสอบตามเวอชันของโปรแกรมประยุกต์ที่ท่านใช้ในการสอบ เพื่อให้ระบบทำการตรวจสอบอัตโนมัติ



หากเป็นการสอบที่ไม่ต้องใช้โปรแกรมประยุกต์ ให้เลือกหัวข้อแรก "Basic tests without in-application"



การตรวจสอบคอมพิวเตอร์ด้วยระบบอัตโนมัติจะตรวจสอบ Application ใน Microsoft Office ทั้งหมด เพราะฉะนั้นเครื่องคอมพิวเตอร์ที่ไม่ได้ติดตั้ง Microsoft Access จะตรวจสอบไม่ผ่าน แต่การตรวจสอบเฉพาะรายวิชาก่อนเข้าชุดข้อสอบ (รายวิชาที่ไม่ใช่ MS Access เป็นเครื่องมือในการสอบ) จะไม่ตรวจสอบ MS Access เพราะฉะนั้นแม้เครื่องคอมพิวเตอร์ไม่ได้ติดตั้งโปรแกรมประยุกต์ดังกล่าว ก็ไม่มีปัญหาในการทำข้อสอบ



## ขั้นตอนการเตรียมความพร้อมของเครื่องคอมพิวเตอร์ด้วยตนเอง

### การติดตั้ง PSI Plugin และ PSI Extension

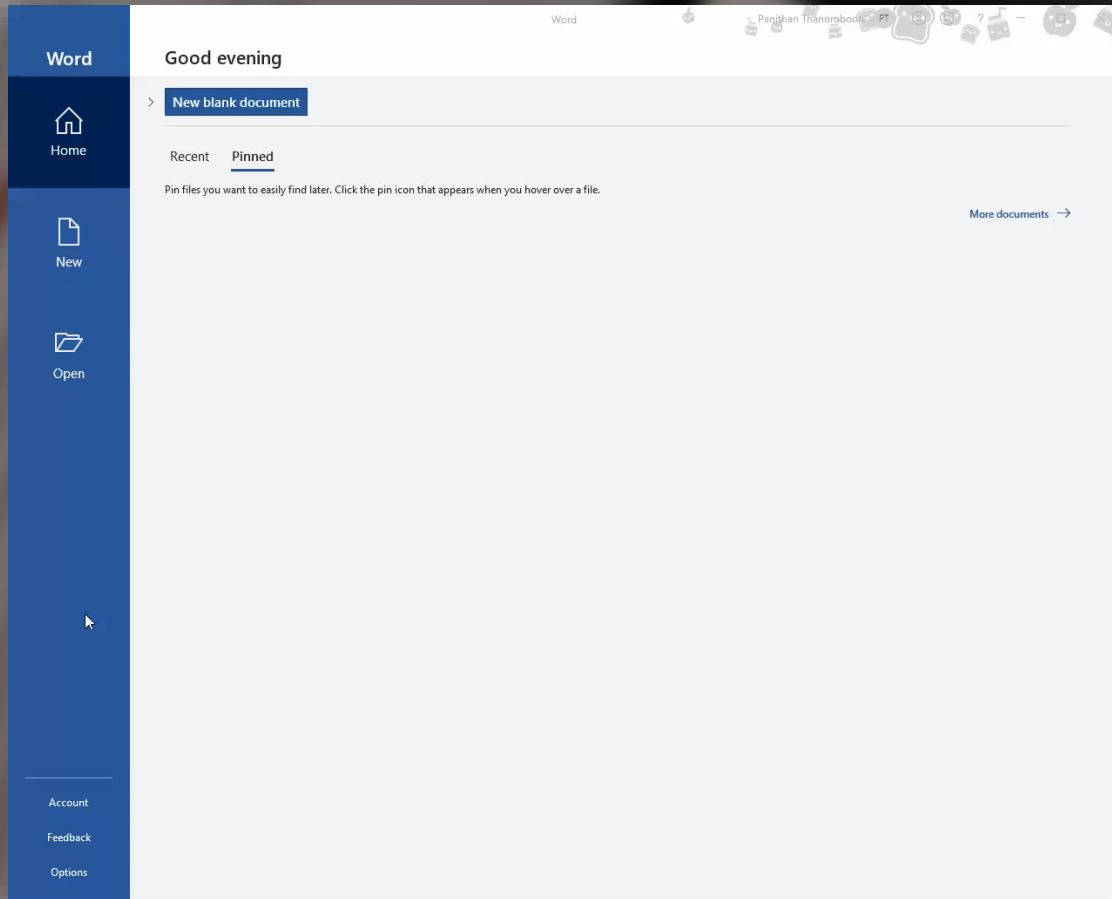
- ✓ **ขั้นตอนที่ 1** เข้าสู่เว็บไซต์ <https://asia.skillsbox.com/> (เข้าผ่านทาง Chrome Browser)
- ✓ **ขั้นตอนที่ 2** เลือกกดที่ "Check System Requirement" ที่อยู่บริเวณมุมขวาล่าง
- ✓ **ขั้นตอนที่ 3** ด้านล่างของหน้าเว็บ ให้ท่านกด..
  - Download** ที่แถบ Download the PSI In-application Plugin เพื่อดาวน์โหลดและติดตั้ง PSI Plug-in และ...
  - Add to Chrome** ที่แถบ Install the PSI In-application Extension for Chrome เพื่อเพิ่ม PSI Extension ใน Chrome Browser



## ขั้นตอนการเตรียมความพร้อมของเครื่องคอมพิวเตอร์ด้วยตนเอง

### การเปิดฟังก์ชัน Windows features

- ✓ **ขั้นตอนที่ 1** ในช่อง Search box ของ Windows ให้พิมพ์คำว่า "Turn Windows features on and off" เพื่อเปิดหน้าต่างการใช้งาน Windows features
- ✓ **ขั้นตอนที่ 2** เมื่ออยู่หน้าหน้าต่างการใช้งาน Windows features ให้กำหนดเลือกกล่องด้านหน้าแถบ .NET Framework 3.5 (include .NET 2.0 and 3.0) เพื่อเป็นการเปิดการใช้งาน จากนั้น Restart เครื่องคอมพิวเตอร์ 1 ครั้ง



## ขั้นตอนการเตรียมความพร้อมของเครื่องคอมพิวเตอร์ด้วยตนเอง

### การตั้งค่า Microsoft Office

**“ในกรณีสอบในรายวิชาที่ต้องใช้ Microsoft Office เนื่องจากโจทย์คำถามในข้อสอบจะใช้หน่วยเป็น เซนติเมตร (cm) ผู้สอบควรปรับการแสดงผลในโปรแกรมประยุกต์ก่อน”**



**ขั้นตอนที่ 1** เปิดโปรแกรมประยุกต์ Microsoft Office โปรแกรมใดโปรแกรมหนึ่ง



**ขั้นตอนที่ 2** ในแถบเมนูด้านซ้าย ให้กดที่เมนู Options บริเวณด้านล่างสุด



**ขั้นตอนที่ 3** ในหน้าต่าง Options ในแถบเมนูด้านซ้าย ให้ท่านเลือก Advanced จากนั้นให้เลื่อนลงมาภายใต้หัวข้อ Display



**ขั้นตอนที่ 4** ภายใต้หัวข้อ Display จะปรากฏแถบข้อความ “Show measurements in units of..” ให้ท่านกดเพื่อเลือก Centimeters